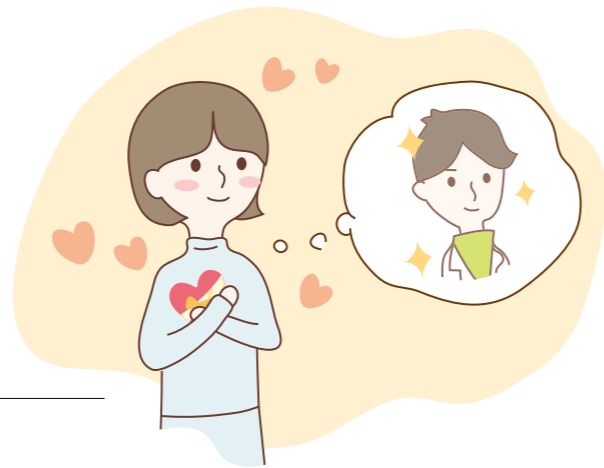


BRAIN²⁰¹² 2

2012年2月号 Vol.2 No.2

CONTENTS

特集



112 おさえとおきたい知識と最新情報 脳神経外科のクリニカルパス

企画編集 ● 勝尾信一 (福井総合病院 副院長)



114 特集にあたって

I. 院内クリニカルパス

115 ① クリニカルパス運用の組織作りとクリニカルパス大会
池谷俊郎

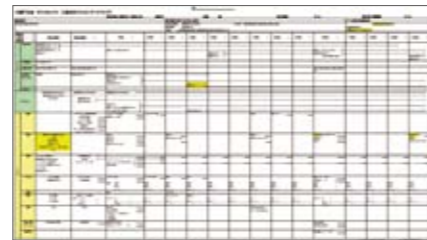
122 ② アウトカム・バリエーションの考え方
勝尾信一

130 ③ クリニカルパスにおける看護記録
村木泰子

136 ④ 脳神経外科のパス① 脳神経外科手術関連のパス (その1)
西 徹

146 ⑤ 脳神経外科のパス② 脳神経外科手術関連のパス (その2)
高橋 潔

154 ⑥ 脳神経外科のパス③ 脳梗塞のパス
松永高志



II. 地域連携パス

161 ① 地域連携パスの作り方
藤本俊一郎



173 ② 脳卒中地域連携パス① 急性期病院として
高島英昭

179 ③ 脳卒中地域連携パス② 回復期病院として
平田好文

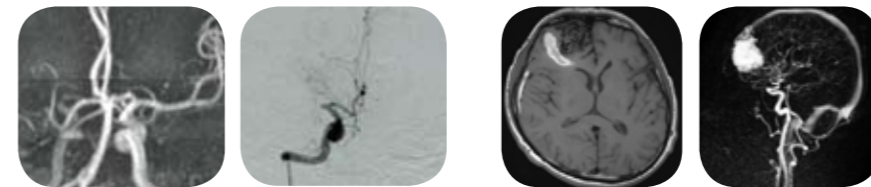
187 III. クリニカルパスの電子化
合地 明, 胡重やす子, 岡田恵子, 小野佳子, 湯浅貴裕

連載

100 ニューロナースの疑問に答える!
脳神経疾患画像診断レクチャー 第4回
脳血管障害・脳血管奇形
片瀬七朗・土屋一洋 企画・土屋一洋

200 エッセイ ● 笑顔と脳 第6回
プラス思考トレーニング
で笑顔に! 内田 都

202 主要症例で学ぶ ナースが知りたい!
脳神経外科疾患の病態・治療・術後ケア 第6回
急性期脳梗塞に対する
血管内治療 堀江信貴 企画・林 健太郎



お知らせ

- 206 次号予告
- 208 バックナンバーのご案内
- 209 定期購読のご案内

● 編集主幹 ●

寺本 明
日本医科大学脳神経外科学教室主任教授
日本脳神経外科学会理事長

● 編集委員 ●

片山容一
日本大学医学部長・脳神経外科学講座 主任教授
日本脳神経外科学会常務理事

加藤庸子
藤田保健衛生大学医学部脳神経外科教授
藤田保健衛生大学病院総合救命救急センターセンター長
WFNS Education&Training 委員会委員長

内田 都
人間総合科学大学・(前:順天堂大学医学部附属順天堂
医院 看護部 師長)

大野喜久郎
東京医科歯科大学脳神経機能外科学分野教授・副学長

新井 一
順天堂大学医学部長・脳神経外科学教授・日本脳神経外
科学会理事

