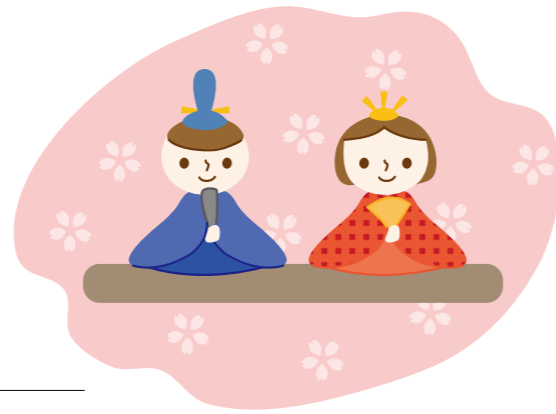


BRAIN²⁰¹² 3

2012年3月号 Vol.2 No.3

CONTENTS

特集



224 脳神経疾患の理解がもっと深まる！ 画像の読み方のツボ

企画編集 ● 久保道也 (富山県済生会富山病院 脳卒中センター部長・脳神経外科部長)



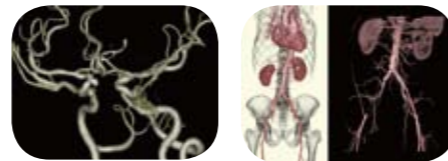
227 特集にあたって

228 ① 急性期脳梗塞における早期 CT サイン (early CT sign) と ASPECTS スコア
堀 恵美子

233 ② 急性期脳卒中に有用な MRI 画像: DWI (脳梗塞), T2* (脳微小出血), FLAIR (くも膜下出血)
尾崎 聡

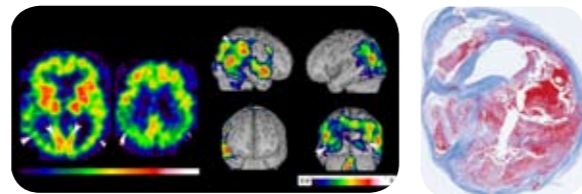
239 ③ 慢性期脳虚血: 血行再建適応評価のための脳血流 SPECT 検査
秋岡直樹

246 ④ MRA と 3次元 CTA を用いた脳血管評価
松田 謙



254 ⑤ 頸動脈エコー: 血流速度とプラーク性状評価の重要性
古井英介

260 ⑥ MRI によるプラーク性状評価
山田清文



264 ⑦ 頭部外傷における画像診断のツボ
大橋洋輝, 谷 諭

270 ⑧ 認知症における画像評価
松田博史

275 ⑨ 脳腫瘍の画像診断の重要ポイント
永井正一

282 ⑩ 小児脳神経疾患の画像とその特徴
赤井卓也

291 ⑪ 脊髄脊椎の画像診断の重要ポイント
飯田隆昭



● 編集主幹 ●

寺本 明

日本医科大学脳神経外科学教室主任教授
日本脳神経外科学会理事

● 編集委員 ●

片山容一

日本大学医学部長・脳神経外科学講座 主任教授
日本脳神経外科学会常務理事

加藤庸子

藤田保健衛生大学医学部脳神経外科教授
藤田保健衛生大学病院総合救命救急センターセンター長
WFNS Education&Training 委員会委員長

内田 都

人間総合科学大学・(前: 順天堂大学医学部附属順天堂
医院 看護部 師長)

大野喜久郎

東京医科歯科大学脳神経機能外科学分野教授・副学長

新井 一

順天堂大学医学部長・脳神経外科学教授・日本脳神経外
科学会理事

連載

212 ニューロナースの疑問に答える！
脳神経疾患画像診断レクチャー 第5回

もやもや病

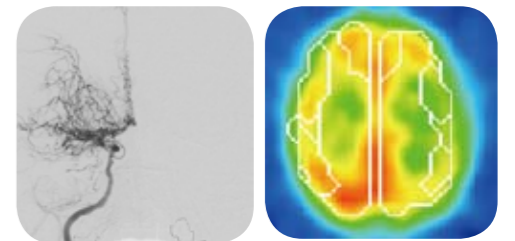
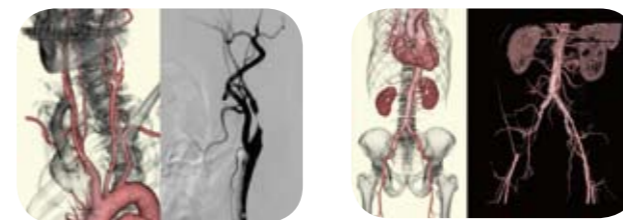
五明美穂・土屋一洋 企画・土屋一洋

298 エッセイ ● 笑顔と脳 第7回

くすぐり笑い 内田 都

300 主要症例で学ぶ ナースが知りたい！
脳神経外科疾患の病態・治療・術後ケア 第7回

もやもや病に対する 血行再建術 堀江信貴 企画・林 健太郎



お知らせ

297 学会レポート「第38回 日本脳神経看護研究学会」

303 バックナンバーのご案内

304 次号予告

305 定期購読のご案内

