

BRAIN 2012 10

2012年10月号 Vol.2 No.10

CONTENTS



特集

892 廃用症候群を正しく理解しよう！

～廃用症候群とは何か？なぜ起こるのか？正しい予防と正しい改善方法は？～

企画編集 ● 八幡徹太郎
(金沢大学附属病院 リハビリテーション部 部長・病院臨床教授・整形外科 講師)



895 特集にあたって

896 ① 概要～廃用症候群とはどのようなものだろうか？
出口清喜

904 ② phase ごとにみた廃用症候群①急性期
石黒幸治

912 ③ phase ごとにみた廃用症候群②回復期
後藤伸介

919 ④ phase ごとにみた廃用症候群③生活期（維持期）
北谷正浩

928 ⑤-1 PT からみた廃用症候群：運動機能面（体力・筋力など）の廃用
椿 淳裕

935 ⑤-2 PT からみた廃用症候群：具体例の紹介
吉田信也

940 ⑥-1 OT からみた廃用症候群：精神機能面の廃用
塩田繁人



948 ⑥-2 OT からみた廃用症候群：具体例の紹介
堀江 翔

953 ⑦-1 ST からみた廃用症候群：
発話機能・摂食嚥下機能面の廃用
福永真哉

959 ⑦-2 ST からみた廃用症候群：具体例の紹介
沖田浩一



連載

884 ニューロナースの疑問に答える！
脳神経疾患画像診断レクチャー 第12回

髄膜炎 / 脳膿瘍

執筆 ● 藤川 章 企画 ● 土屋一洋

966 エッセイ ● こころとからだ 第7回

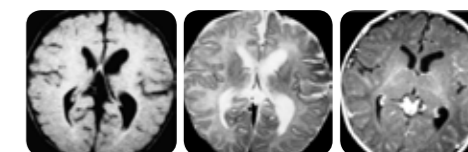
立ち直り力

内田 都

968 主要症例で学ぶ ナースが知りたい！
脳神経外科疾患の病態・治療・術後ケア 第14回

髄膜腫

執筆 ● 松尾孝之 企画 ● 林 健太郎



お知らせ

- 972 次号予告
- 976 定期購読のご案内