



特集

290 介入事例とケアニーズから見つめなおす  
**脳神経外科患者・家族の  
心理的ケア**

企画編集 ● 梶谷みゆき (島根県立大学看護学部 看護学科 老年看護学 教授)

291 特集にあたって

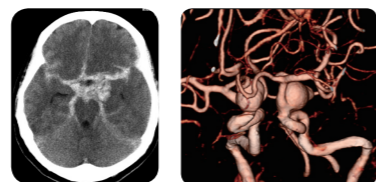
292 ① 脳血管障害を発症した患者と家族に対する心理的ケア  
梶谷みゆき



298 ② 脳神経外科手術を受けた患者と家族の心理  
—発症直後から在宅療養に至る患者と家族の体験世界—  
[インタビュー] 梶谷みゆき



306 ③ 脳神経外科医が実践する心理的ケア  
井川房夫



310 ④ 救急救命部門看護師が実践する心理的ケア  
西尾万紀



317 ⑤ リハビリテーション科医が実践する心理的ケア  
永田智子



324 ⑥ 回復期病棟看護師が実践する心理的ケア  
糸原美晴, 新宮真由美, 上田純子, 山下百合子

331 ⑦ 摂食・嚥下障害看護認定看護師が実践する  
心理的ケア  
馬庭祐子

338 ⑧ MSWが実践する心理的ケア  
武田和昭



連載

284 ニューロナースの疑問に答える!  
脳神経疾患画像診断レクチャー 第16回

**脊髄小脳変性症**

執筆 ● 今井昌康・土屋一洋 企画 ● 土屋一洋

346 エッセイ ● ころとからだ 第11回

**宗教心の理解**

内田 都

348 主要症例で学ぶ ナースが知りたい!  
脳神経外科疾患の病態・治療・術後ケア 第17回

**経蝶形骨洞手術**

執筆 ● 松尾孝之 企画 ● 林 健太郎



お知らせ

352 次号予告

353 バックナンバーのご案内

● 編集主幹 ●

寺本 明

日本医科大学名誉教授, 東京労災病院院長  
日本脳神経外科学会理事長

● 編集委員 ●

片山 容一

日本大学医学部長・脳神経外科学講座主任教授  
日本脳神経外科学会常務理事

加藤 庸子

藤田保健衛生大学医学部脳神経外科教授  
藤田保健衛生大学病院総合救命救急センターセンター長  
WFNS Education&Training 委員会委員長

内田 都

人間総合科学大学

大野喜久郎

東京医科歯科大学理事・副学長

新井 一

順天堂大学医学部長・脳神経外科学教授  
日本脳神経外科学会理事

