

## 目次

特集

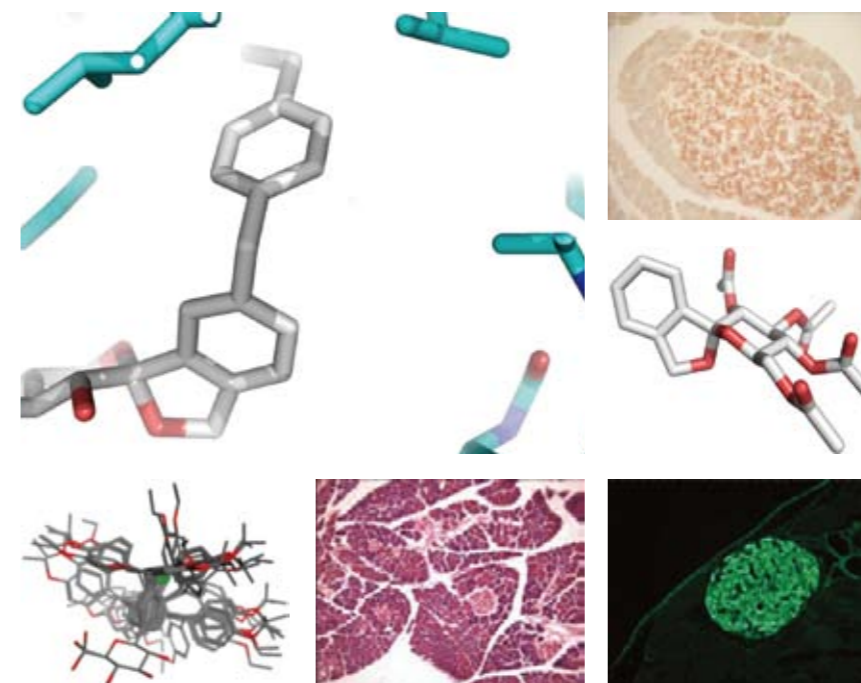
企画編集 ● 加来浩平

# SGLT2阻害薬の新時代 ～機序から臨床まで

- |    |  |    |   |
|----|--|----|---|
| 5  | 特集にあたって<br>加来浩平  | 38 | 6 SGLT2阻害薬の<br>安全性について<br>加藤義郎・中村二郎               |
| 6  | 1 Na共役型グルコース<br>輸送体(SGLT)とは<br>～発見の歴史と生理機能<br>浅野知一郎・中津祐介 | 43 | 7 SGLT2阻害薬と<br>皮膚症状<br>～皮膚疾患は増えるのか<br>塩原哲夫        |
| 11 | 2 SGLTを標的とした<br>薬剤開発の経緯<br>池田幸弥                          | 49 | 8 SGLT2阻害薬と腎機能<br>の相互関係について<br>羽田勝計               |
| 20 | 3 SGLT2阻害薬の<br>作用機序と薬理作用<br>高橋禎介                         | 54 | 9 SGLT2阻害薬の適正<br>使用と注意点について<br>川浪大治・宇都宮一典         |
| 28 | 4 SGLT2阻害が<br>病態生理におよぼす作用<br>松田昌文                        | 59 | 10 SGLT2阻害薬の<br>ポジショニング<br>～適する患者像とは<br>熊代尚記・弘世貴久 |
| 33 | 5 SGLT2阻害薬に<br>期待される臨床効果<br>金藤秀明                         |    |   |

- |    |   |
|----|---|
| 68 | 11 SGLT2阻害薬の可能性<br>を考える～病態進行阻止<br>の観点から<br>梶川道子・柱本 満  |
| 78 | 12 SGLT2阻害薬の可能性<br>を考える～心血管疾患<br>防止の観点から<br>岡田洋右・森 博子 |
| 87 | 13 SGLT2阻害薬の<br>登場によって<br>薬物療法はかわるのか<br>前川 聡          |

94 次号特集内容



● 編集主幹 ●

門脇 孝  
東京大学大学院 医学系研究科 糖尿病・代謝内科 教授、  
東大病院院長 (日本糖尿病学会理事長)

● 編集委員 ●

稲垣 暢也  
京都大学大学院 医学研究科 糖尿病・内分泌・栄養内  
科学 教授 (日本糖尿病学会常務理事)

羽田 勝計  
旭川医科大学 内科学講座 病態代謝内科学分野 教授  
(日本糖尿病学会常務理事)

渥美 義仁  
永寿総合病院 糖尿病臨床研究センター長  
(日本糖尿病学会理事)

荒木 栄一  
熊本大学大学院 生命科学研究部 代謝内科学 教授  
(日本糖尿病学会常務理事)

谷澤 幸生  
山口大学大学院 医学系研究科 病態制御内科学分野 教授  
(日本糖尿病学会常務理事)

戸邊 一之  
富山大学 医学薬学研究所 内科学第一講座 教授

池上 博司  
近畿大学 医学部 内分泌・代謝・糖尿病内科 教授  
(日本糖尿病学会理事)

植木浩二郎  
東京大学大学院 医学系研究科 分子糖尿病科学講座  
特任教授 (日本糖尿病学会常務理事)  
(敬称略・順不同)

医学出版のホームページ

www.igaku.co.jp



インターネットで毎月新刊情報をお届け！  
医学出版の書籍情報、雑誌の最新号・バック  
ナンバーをご覧いただけます。