

目次

特集

企画編集 ● 島袋充生

糖尿病診療における 心血管合併症の 診かた up to date

9 特集にあたって

島袋充生

10 1 糖尿病患者における
大血管症の診断、
治療に関するガイドライン：
総論

島袋充生

19 2 糖尿病患者における
冠動脈疾患，大動脈・末梢
動脈疾患のマネジメント：
糖尿病内科医の立場から
藤原和哉・松永佐澄志・曾根博仁

30 3 糖尿病患者における
冠動脈疾患，大動脈・末梢
動脈疾患のマネジメント：
循環器内科医の立場から
石原正治

38 4 糖尿病患者における
脳血管障害，頸動脈
疾患のマネジメント：
糖尿病内科医の立場から
片上直人

51 5 糖尿病患者における
脳血管障害，頸動脈
疾患のマネジメント：
脳外科医の立場から
兼松康久・永廣信治

57 6 糖尿病患者における
心不全マネジメント
副島弘文・小川久雄

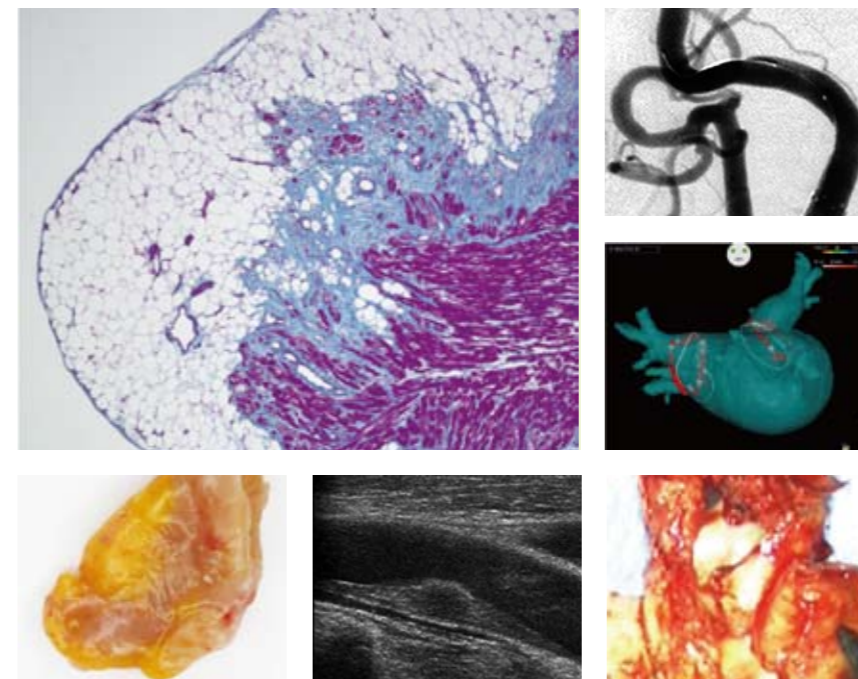
66 7 糖尿病患者における
不整脈マネジメント
高橋尚彦・齋藤聖多郎

73 8 糖尿病患者における
周術期心機能評価と
マネジメント：
糖尿病内科医の立場から
大竹啓之・松田昌文

82 9 糖尿病患者における
周術期心機能評価と
マネジメント：
循環器内科医の立場から
山田博胤

89 10 糖尿病診療における
低血糖と心疾患
後藤 温

94 次号特集内容



● 編集主幹 ●

門脇 孝
東京大学大学院 医学系研究科 糖尿病・代謝内科 教授
(日本糖尿病学会理事長)

● 編集委員 ●

稲垣 暢也
京都大学大学院 医学研究科 糖尿病・内分泌・栄養内
科学 教授，京都大学医学部附属病院長
(日本糖尿病学会常務理事)

羽田 勝計
旭川医科大学 内科学講座 病態代謝内科学分野 教授
(日本糖尿病学会常務理事)

渥美 義仁
永寿総合病院 糖尿病臨床研究センター長
(日本糖尿病学会理事)

荒木 栄一
熊本大学大学院 生命科学部 代謝内科学 教授
(日本糖尿病学会常務理事)

谷澤 幸生
山口大学大学院 医学系研究科 病態制御内科学分野 教授
(日本糖尿病学会常務理事)

戸邊 一之
富山大学大学院 医学薬学研究部 内科学第一講座 教授

池上 博司
近畿大学 医学部 内分泌・代謝・糖尿病内科 教授
(日本糖尿病学会理事)

植木浩二郎
東京大学大学院 医学系研究科 分子糖尿病科学講座
特任教授(日本糖尿病学会常務理事)
(敬称略・順不同)

医学出版のホームページ

www.igaku.co.jp



インターネットで毎月新刊情報をお届け！
医学出版の書籍情報，雑誌の最新号・バック
ナンバーをご覧いただけます。