

目次

特集

企画編集 ● 安田和基

糖尿病の「体質」： 発症する人としらない人の 違いはなにか？

I オーバービュー

7 糖尿病における「体質」：
「世界に一つだけの花」
から臨床へ
安田和基

II 糖尿病の遺伝素因： 単一遺伝子病

18 1 MODY
堀川幸男・塩谷真由美

28 2 ミトコンドリア糖尿病
小田辺修一

36 3 Wolfram 症候群
椎木幾久子・田部勝也・谷澤幸生

III 糖尿病の遺伝素因： 多因子疾患

45 1 1 型糖尿病
川畑由美子

57 2 2 型糖尿病
庄嶋伸浩, 山内敏正, 門脇 孝

65 3 糖尿病性合併症の
遺伝素因
前田士郎

IV 「体質」の解明の展望と その発展

72 1 遺伝因子から創薬へ
水野 彰・岡田随象

81 2 遺伝環境交互作用
後藤 温

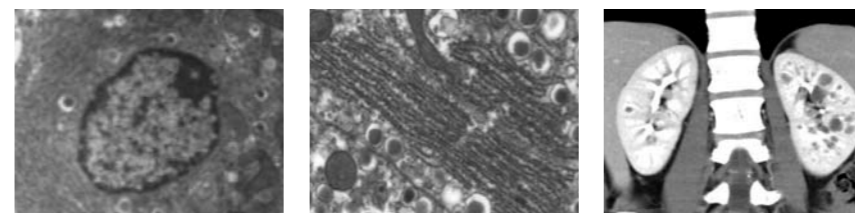
84 3 DOHaD 説からみた
糖尿病の体質
福岡秀興

90 4 糖尿病と腸内細菌
入江潤一郎

98 5 ゲノム医療への期待と
世界の状況
竹内史比古

102 6 糖尿病の遺伝子診断の
現状と展望
岩崎直子

110 次号特集内容



● 編集主幹 ●

門脇 孝
東京大学大学院 医学系研究科 糖尿病・代謝内科 教授
(日本糖尿病学会理事)

● 編集委員 ●

稲垣 暢也
京都大学大学院 医学研究科 糖尿病・内分泌・栄養内
科学 教授, 京都大学医学部附属病院長
(日本糖尿病学会常務理事)

羽田 勝計
旭川医科大学 内科学講座 病態代謝内科学分野 教授
(日本糖尿病学会常務理事)

渥美 義仁
永寿総合病院 糖尿病臨床研究センター長
(日本糖尿病学会理事)

荒木 栄一
熊本大学大学院 生命科学部 代謝内科学 教授
(日本糖尿病学会常務理事)

谷澤 幸生
山口大学大学院 医学系研究科 病態制御内科学分野 教授
(日本糖尿病学会常務理事)

戸邊 一之
富山大学大学院 医学薬学研究部 内科学第一講座 教授

池上 博司
近畿大学 医学部 内分泌・代謝・糖尿病内科 教授
(日本糖尿病学会理事)

植木浩二郎
東京大学大学院 医学系研究科 分子糖尿病科学講座
特任教授(日本糖尿病学会常務理事)
(敬称略・順不同)

医学出版のホームページ

www.igaku.co.jp



インターネットで毎月新刊情報をお届け！
医学出版の書籍情報、雑誌の最新号・バック
ナンバーをご覧いただけます。