

## 目次

特集

企画編集 ● 野見山 崇

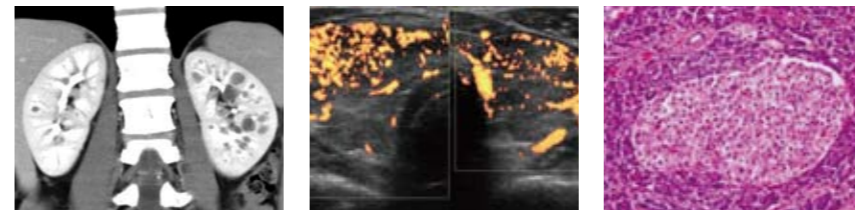
# 二次性糖尿病と いかに向き合うか

- 5 特集にあたって  
野見山 崇
- 6 1 膵性糖尿病  
河邊 顕・前田泰孝・小川佳宏
- 15 2 肝疾患に伴う糖尿病  
川口 巧・鳥村拓司
- 23 3 クッシング・サブクリニカルクッシング症候群に伴う糖尿病  
田邊真紀人・柳瀬敏彦
- 31 4 甲状腺疾患と糖代謝異常  
後藤広昌

- 37 5 Prader-Willi 症候群に伴う糖尿病  
藏城雅文・小山英則
- 45 6 Wolfram 症候群の臨床像と遺伝的特徴  
田部勝也・松永仁恵・椎木幾久子・谷澤幸生
- 54 7 遺伝子異常による糖尿病—MODY について  
堀川幸男・塩谷真由美
- 64 8 ミトコンドリア病に伴う糖尿病  
西川武志・小野恵子

- 74 9 B型インスリン抵抗症：インスリン受容体抗体による糖尿病  
今井淳太
- 80 10 グルココルチコイド（ステロイド）投与に伴う糖尿病  
税所芳史
- 96 11 がん免疫療法：ヒト型抗PD-1モノクローナル抗体に伴う1型糖尿病  
阿比留教生
- 102 12 Hyperglycemic disorders in pregnancy ~妊娠糖尿病 (gestational diabetes mellitus ; GDM) を中心に~  
高木香津子・杉山 隆

110 次号特集内容



● 編集主幹 ●

門脇 孝  
東京大学大学院 医学系研究科 糖尿病・代謝内科 教授  
(日本糖尿病学会理事)

● 編集委員 ●

稲垣 暢也  
京都大学大学院 医学研究科 糖尿病・内分泌・栄養内科学 教授, 京都大学医学部附属病院長  
(日本糖尿病学会常務理事)

羽田 勝計  
旭川医科大学 内科学講座 病態代謝内科学分野 教授  
(日本糖尿病学会常務理事)

渥美 義仁  
永寿総合病院 糖尿病臨床研究センター長  
(日本糖尿病学会理事)

荒木 栄一  
熊本大学大学院 生命科学部 代謝内科学 教授  
(日本糖尿病学会常務理事)

谷澤 幸生  
山口大学大学院 医学系研究科 病態制御内科学分野 教授  
(日本糖尿病学会常務理事)

戸邊 一之  
富山大学大学院 医学薬学研究部 内科学第一講座 教授

池上 博司  
近畿大学 医学部 内分泌・代謝・糖尿病内科 教授  
(日本糖尿病学会理事)

植木浩二郎  
東京大学大学院 医学系研究科 分子糖尿病科学講座 特任教授  
(日本糖尿病学会常務理事)  
(敬称略・順不同)

医学出版のホームページ

www.igaku.co.jp



インターネットで毎月新刊情報をお届け！  
医学出版の書籍情報、雑誌の最新号・バックナンバーをご覧いただけます。